

Guldrapport

Experian A/S
Kristianiagade 9
København Ø

København 2009-03-20 17:24
KOB-Nummer: 133536
Ordre-Nummer: 9429138
Bestilt af: Produktion

Virksomhedsprofil

Firmanavn	Ollerup Maskinfabrik A/S	Telefon	58266028
Adresse	Holbækvej 79	Fax	58266121
Postnr./By	4200 Slagelse	Www	www.ollerupmaskinfabrik.dk
Kommune/Region	Slagelse/Sjælland	E-mail	iens@ollerupmaskinfabrik.dk
KOB-nr.	133536	CVR-nr.	33272219



Konklusion

Rating 79/100 Beregnet den 2009-03-20 17:24

Rating

Risikogruppe Lav

Kreditmaksimum Estimeret 2.500.000

Ratingtabel	Rating	Risikogruppe	Rating	Risikogruppe
	100-81	Meget lav	49-34	Moderat
	80-70	Lav	33-15	Høj
	69-50	Normal	14-0	Meget høj

- beskrivelse Virksomheder på dette niveau anses for at have en meget god kreditværdighed. Små virksomheder på dette niveau vil være i en klasse for sig selv. Større virksomheder på dette niveau drives med respektable og gode resultater eller som regel fra et stærkt økonomisk fundament.

- anbefalet tiltag Virksomheder på dette niveau har en god kreditværdighed. Kreditgivning bør kunne anbefales, dog under hensyntagen til egne informationer mv. Gode kreditrutiner kan etableres for disse virksomheder.

Delphi Score

Delphi Score 286/352



Virksomhedstype Mindre end 26 ansatte og ikke enkeltmandsvirksomhed

Risikoen er væsentlig lavere end risikoen for gennemsnittet af danske virksomheder af denne type.

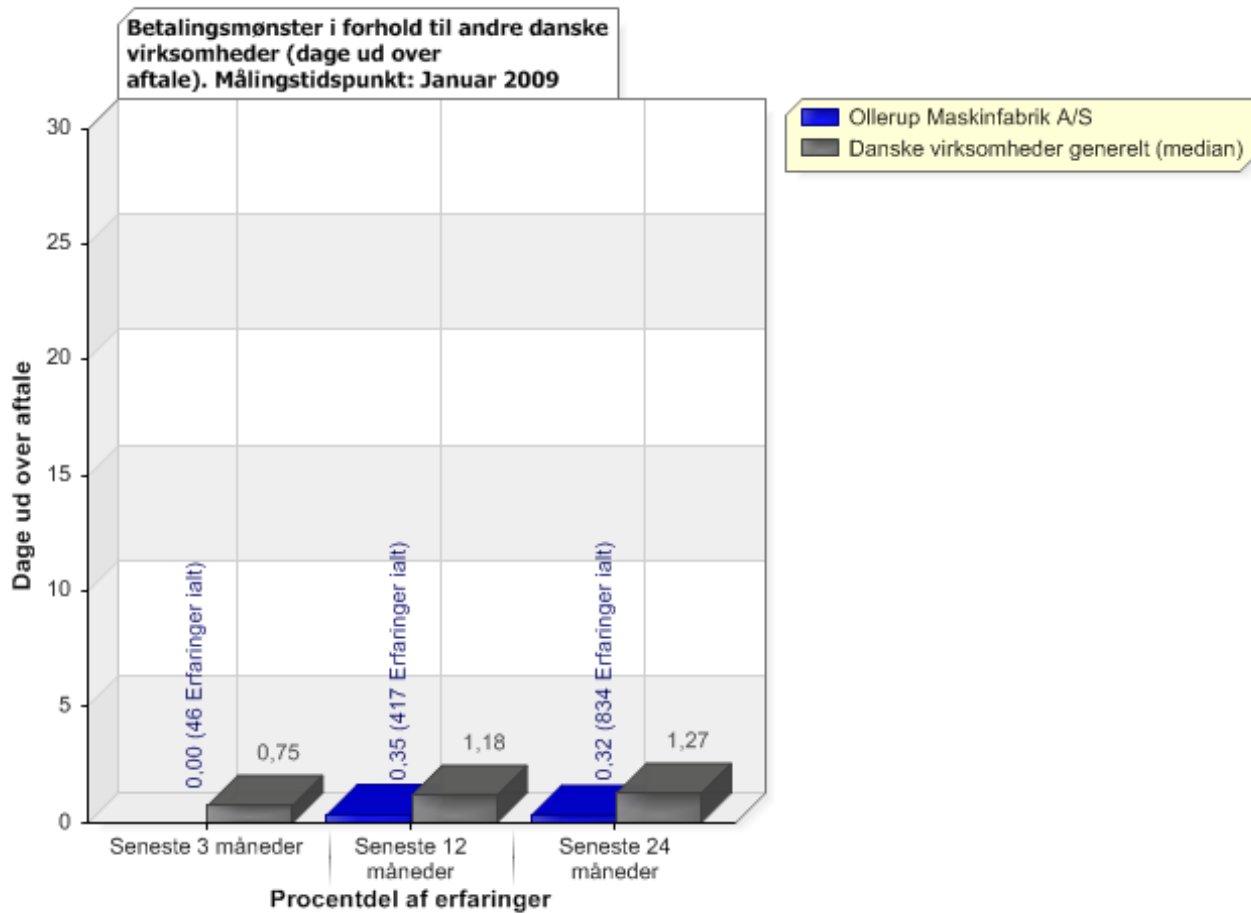
Sandsynligheden for, at en virksomhed med denne score får betalingsproblemer i løbet af de næste 12 måneder, er 0,11 %, hvilket er 33,33 gange mindre end sandsynligheden for en gennemsnitlig dansk virksomhed af denne type.

Delphi scoring er et statistisk værktøj, som understøtter vores kunders kreditpolitik. Scoren udtrykker sandsynligheden for, at en virksomhed får betalingsproblemer, dvs. går konkurs, træder i betalingsstandsning, bliver tvangsopløst eller registreres med en inkassosag el. lign. i løbet af de næste 12 måneder. Delphi scoren bør anvendes som et supplement til de øvrige oplysninger, som er stillet til rådighed af den pågældende virksomhed.

Anmærkninger

Officielle registr.	Nej
Betalingsanmærk	Nej
Løsørepantsætninger	Nej
RKI-anmærkninger	Nej

Betalingsmønster

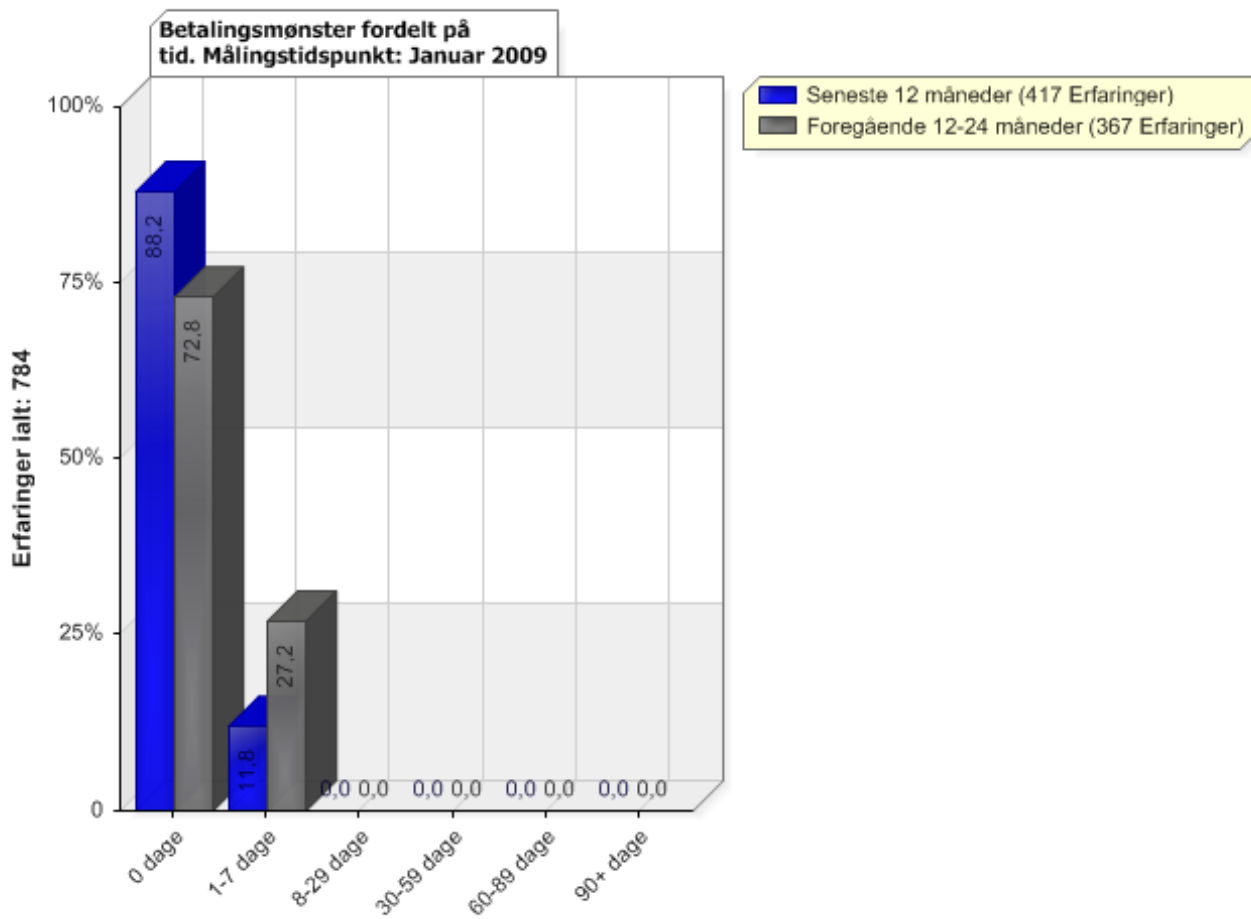


Betalingsmønster i forhold til andre danske virksomheder (dage ud over aftale).

Grafen viser hvor mange dage ud over den sidste rettidige betalingsdato virksomheden har betalt de fakturaer der er indberettet til KOB.

Grafen viser samtidig hvor mange dage andre virksomheder i gennemsnit betaler efter sidste rettidige betalingsdato.

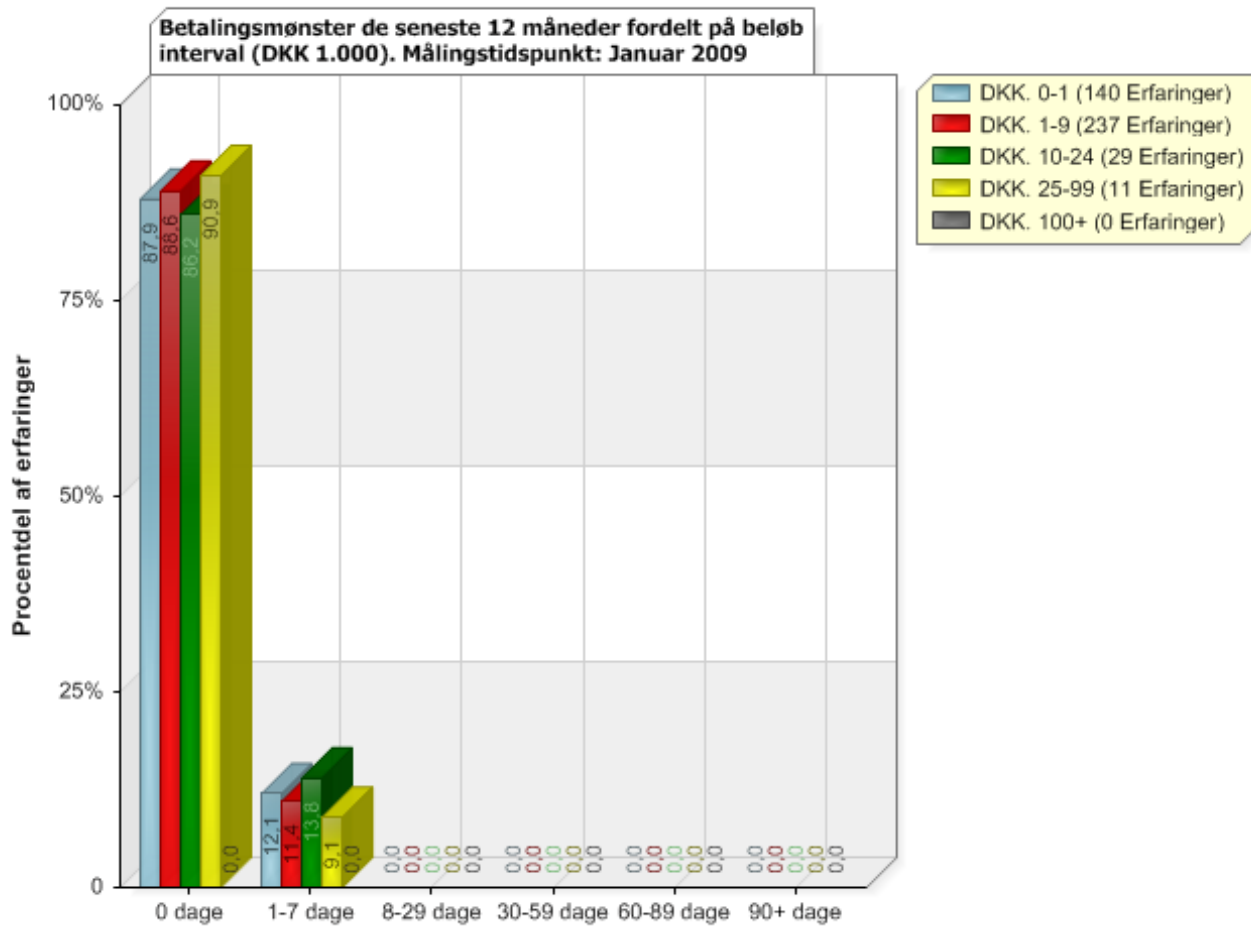
Grafen viser også udviklingen de seneste 24 måneder (0-3 mdr.) (0-12 mdr.) (0-24 mdr.) fra måletidspunktet. Dermed er det muligt at se om virksomheden bevæger sig hen imod at betale hurtigere eller langsommere.



Betalingsmønster fordelt på tid.

Grafen viser i procent hvor mange af de indberettede fakturaer virksomheden har betalt til tiden (0 dage) og hvor mange der er betalt senere end sidste rettidige betalingsdato.

Grafen viser også udvikling de seneste 24 måneder (0-12 mdr.) (0-24 mdr.) fra måletidspunktet. Dermed er det muligt at se om virksomheden bevæger sig hen imod at betale hurtigere eller langsommere.



Betalingsmønster fordelt på beløb interval (DKK 1000).

Grafen viser i procent hvor mange af de indberettede fakturaer virksomheden har betalt til tiden (0 dage) og hvor mange der er betalt senere end sidste rettidige betalingsdato. Derudover kan man udlæse hvilket beløbinserval fakturaen lyder på og derved aflæse om virksomheden betaler små eller store fakturaer hurtigt eller langsomt.

Grafen viser indberettede fakturaer for de seneste 12 måneder fra måletidspunktet.

Økonomiske data

Selskabskapital	DKK 500.000,00 Fuldt indbetalt
Regnskabsperiode	1. Januar - 31. December
Leasingsforpligtelser	I regnskabet for 2007 gøres der opmærksom på forpligtelser, der hidhører fra leasing.
Nomination	Alle regnskabstal angivet i DKK 1.000.

Regnskabsår	2007	2006	2005	2004	2003
Offentliggjort	2008-05-26	2007-05-16	2006-04-18	2005-05-02	2004-04-26
Afslutningsdato	2007-12-31	2006-12-31	2005-12-31	2004-12-31	2003-12-31
Antal mdr. (drift)	12	12	12	12	12
Antal ansatte	19	18	17	14	13

Resultatopgørelse	2007	2006	2005	2004	2003
Bruttoomsætning	N/A	N/A	N/A	N/A	N/A
Afgifter	N/A	N/A	N/A	N/A	N/A
Nettoomsætning	N/A	N/A	N/A	N/A	N/A
Lagerændring	N/A	N/A	N/A	N/A	N/A
Arb. f. egen regn.	N/A	N/A	N/A	N/A	N/A
Andre driftsindt.	N/A	N/A	N/A	N/A	N/A
Vareforbrug	N/A	N/A	N/A	N/A	N/A
Eksterne omkostn.	N/A	N/A	N/A	N/A	N/A
Produktionsomkostn.	N/A	N/A	N/A	N/A	N/A
Dækningsbidrag/Br.t.	11.258	12.239	9.836	7.443	6.464
Distr. og Salgsomk.	N/A	N/A	N/A	N/A	N/A
Administrationsomk.	N/A	N/A	N/A	N/A	N/A

RogD-omkostninger	N/A	N/A	N/A	N/A	N/A
Personaleomk. (rgn)	-6.172	-5.965	-5.530	-4.659	-4.081
Personaleomk. (note)	N/A	N/A	N/A	N/A	N/A
Personaleomkostn.	-6.172	-5.965	-5.530	-4.659	-4.081
Afskrivninger (rgn)	-2.369	-1.844	-1.903	-1.775	-1.796
Afskrivninger (note)	N/A	N/A	N/A	N/A	N/A
Afskrivninger	-2.369	-1.844	-1.903	-1.775	-1.796
Andre driftsomk.	-65	N/A	N/A	N/A	-75
Andre indtægter	N/A	N/A	N/A	N/A	270
Primært resultat	2.652	4.429	2.403	1.008	782
Finansieringsindt.	69	51	49	47	58
Finansieringsudg.	-593	-286	-276	-328	-356
Indt. kapitalandele	N/A	N/A	N/A	N/A	N/A
Indt. andre kap.and.	480	580	N/A	N/A	N/A
Andre finans indt.	N/A	N/A	N/A	N/A	N/A
Nedskriv. fin. akt.	N/A	N/A	N/A	N/A	N/A
Andre finans. omk.	N/A	N/A	N/A	N/A	N/A
Finansielle poster	N/A	N/A	N/A	N/A	N/A
Finans. indtægter	549	631	49	47	58
Finans. udgifter	-593	-286	-276	-328	-356
Finans. poster net.	-44	345	-227	-281	-298
Sekundære poster	N/A	N/A	N/A	N/A	N/A
Ordinært resultat	2.608	4.774	2.177	727	485
Ekstraord. indt.	N/A	N/A	N/A	N/A	N/A
Ekstraord. omkostn.	N/A	N/A	N/A	N/A	N/A
Ekstraord. resultat	N/A	N/A	N/A	N/A	N/A
Ekstraordin. poster	N/A	N/A	N/A	N/A	N/A
Resultat før skat	2.608	4.774	2.177	727	484
Skat af ekst. res.	N/A	N/A	N/A	N/A	N/A
Skat af årets res.	-931	-887	-593	-251	-147
Andre skatter	N/A	N/A	N/A	N/A	N/A
Skatteregulering	N/A	N/A	N/A	N/A	N/A
Årets resultat	1.676	3.887	1.584	476	337
Min. int. årets res.	N/A	N/A	N/A	N/A	N/A
Årets res. eft. min.	1.676	3.887	1.584	476	337
Udbytte (disp.)	500	2.000	1.000	400	200

Aktiver	2007	2006	2005	2004	2003
Goodwill	N/A	N/A	N/A	N/A	N/A
Udviklingsprojekter	N/A	N/A	N/A	N/A	N/A
Patent o.a. rettigh.	N/A	N/A	N/A	N/A	N/A
Øvr. imm. aktiver	N/A	N/A	N/A	N/A	N/A
Immat. anlægsakt.	N/A	N/A	N/A	N/A	N/A
Grunde og bygninger	12.868	4.959	4.709	5.213	5.584
Driftsmidler	8.427	6.817	5.375	4.551	5.257
Anlæg u. opførelse	N/A	N/A	N/A	N/A	N/A
Øvr. mat. aktiver	N/A	N/A	N/A	N/A	N/A
Mat. anlægsaktiver	21.295	11.776	10.084	9.764	10.841
Kapitalinteresser	N/A	N/A	0	N/A	N/A
Anlægsværdipapirer	N/A	N/A	N/A	134	102
Tilgodeh. i nær.part	N/A	N/A	N/A	N/A	N/A
Andre tilgodehav.	N/A	N/A	N/A	N/A	N/A
Egne aktier	N/A	N/A	N/A	N/A	N/A
Øvr. finans. akt.	N/A	N/A	N/A	N/A	N/A
Finans. anlægsakt.	N/A	N/A	0	134	102
Anlægsaktiver	21.295	11.776	10.084	9.898	10.943
Varebeholdninger	827	806	582	538	341
Igangvær. arbejde	125	84	130	145	83
Igangv. arb. brutto	N/A	N/A	N/A	N/A	N/A
Ejendomme til salg	N/A	N/A	N/A	N/A	N/A
Varedebitorer	3.213	2.751	3.421	3.512	2.066
Tilgodeh. i nær.part	0	817	44	0	67
Tilgodeh. fra ejer m	N/A	N/A	N/A	N/A	0
Andre tilgodehav.	748	608	0	6	1
Periodeafgrænsninger	N/A	0	18	122	165

Værdipapirer	0	2.689	N/A	N/A	N/A
Likvide midler	4.298	888	1.223	6	74
Øvr. Omsætningsakt.	N/A	N/A	N/A	N/A	N/A
Omsætningsaktiver	9.210	8.644	5.419	4.329	2.796

Status	2007	2006	2005	2004	2003
Status balance	30.505	20.420	15.503	14.227	13.739

Passiver	2007	2006	2005	2004	2003
Selskabskapital	500	200	200	200	200
Opskrivningshenslæg.	N/A	N/A	N/A	N/A	N/A
Overført resultat	9.241	8.365	6.477	5.893	5.817
Forventet udbytte	N/A	N/A	N/A	N/A	N/A
Øvrige reserver	N/A	N/A	N/A	N/A	N/A
Overkurs v. emission	N/A	N/A	N/A	N/A	N/A
Egenkap. f. min. int	9.741	8.565	6.677	6.093	6.017
Min. int. andel	N/A	N/A	N/A	N/A	N/A
Egenkapital	9.741	8.565	6.677	6.093	6.017
Udskudt skat	N/A	N/A	0	0	0
Pensioner	N/A	N/A	N/A	N/A	N/A
Øvr. hensættelser	N/A	N/A	N/A	N/A	N/A
Hensættelse	N/A	N/A	0	0	0
Ansv. Lånekap. (TBU)	N/A	N/A	N/A	N/A	N/A
Ansv. Lånekapital	N/A	N/A	N/A	N/A	N/A
Ansv. indskudskap.	N/A	N/A	N/A	N/A	N/A
Lang gæld t. realkr.	9.202	1.382	1.584	1.776	1.960
Prioritetsgæld	9.202	1.382	1.776	1.959	1.960
Lang bankgæld	N/A	N/A	0	76	N/A
Lang gæld t.nær.part	N/A	N/A	N/A	N/A	N/A
Lang gæld t. ejer mv	N/A	N/A	N/A	N/A	N/A
Øvrig lang gæld	3.726	3.324	2.561	2.689	3.350
Langfristet gæld	12.927	4.706	4.145	4.542	5.309
Kort gæld t. realkr.	N/A	N/A	192	183	N/A
Kort bankgæld	N/A	N/A	0	314	292
Kort gæld t.nær.part	1.049	N/A	0	90	N/A
Kort gæld t. ejer mv	N/A	N/A	N/A	N/A	N/A
Varekreditorer	4.189	3.393	1.661	956	472
Selskabsskat	0	142	87	99	0
Udbytte (kort)	500	2.000	1.000	400	200
Resultat udlodning	500	2.000	1.000	400	200
Forudbetalinger	N/A	N/A	N/A	N/A	N/A
A/c igangv. arbejder	N/A	N/A	N/A	N/A	N/A
A conto igangv. arb.	N/A	N/A	N/A	N/A	N/A
Anden gæld	390	375	908	890	644
Periodeafgrænsninger	N/A	N/A	N/A	N/A	N/A
Øvrig kort gæld	1.708	1.239	832	661	804
Kortfristet gæld	7.836	7.149	4.680	3.593	2.412

Status	2007	2006	2005	2004	2003
Passiver ialt	30.504	20.420	15.502	14.228	13.738

Ejendomsoplysninger	2007	2006	2005	2004	2003
Off. ejendomsvurd.	N/A	N/A	3.300	3.300	3.300
Vurderingsdato	N/A	N/A	2005-01-01	2004-01-01	2003-01-01

Nøgletal	2007	2006	2005	2004	2003
Omsætning pr. ansat	N/A	N/A	N/A	N/A	N/A
Prim.Res. pr. ansat	140	246	141	72	60
Ord. Res. pr. ansat	137	265	128	52	37
Nettores. pr. ansat	137	265	128	52	37
Anlægsakt.pr. ansat	1.121	654	593	707	842
Pers.omk. pr. ansat	-325	-331	-325	-333	-314
Dækningsgrad	N/A	N/A	N/A	N/A	N/A
Overskudsgrad	N/A	N/A	N/A	N/A	N/A
Kapacitetsgrad	1,31	1,57	1,32	1,16	1,14

Afkastningsgrad	8,69	21,69	15,50	7,09	5,69
Dr. løftestangseff.	4,25	2,76	4,09	7,38	8,27
Løngrad	54,82	48,74	56,22	62,60	63,13
Varelagers Oms. Hast	N/A	N/A	N/A	N/A	N/A
Aktiver Oms. Hast.	N/A	N/A	N/A	N/A	N/A
Debitorer kredittid	N/A	N/A	N/A	N/A	N/A
Kredittid Kreditor	N/A	N/A	N/A	N/A	N/A
Likviditetsgrad I	117,53	120,91	115,79	120,48	115,92
Likviditetsgrad II	106,98	109,64	103,35	105,51	101,78
Soliditetsgrad	31,93	41,94	43,07	42,83	43,80
Egenkap. Forr. 1	26,77	55,74	32,60	11,93	8,06
Egenkap. Forr. 2	26,77	55,74	32,60	11,93	8,04
Nulpunktsomsætning	N/A	N/A	N/A	N/A	N/A
Sikkerhedsmargin	N/A	N/A	N/A	N/A	N/A
Kapitalgrad	19,48	42,83	33,39	30,47	30,09
Indre værdi	1948,20	4282,50	3338,50	3046,50	3008,50

Ejendomsoplysninger

Ejendomsoplysninger	Ja
---------------------	----

Udvidet Virksomhedsprofil

Firmanavn	Ollerup Maskinfabrik A/S	Telefon	58266028
Adresse	Holbækvej 79	Fax	58266121
Postnr./By	4200 Slagelse	Www	www.ollerupmaskinfabrik.dk
Kommune/Region	Slagelse/Sjælland	E-mail	jens@ollerupmaskinfabrik.dk
KOB-nr.	133536	CVR-nr.	33272219
Ansatte	19		
Virksomhedsform	Aktieselskab	Virksomhedsstatus	Aktivt
Etableringsår	1945		
Branche(r)	259900 Fremst. af andre færdige metalprodukter i.a.n.		



Tidligere navne	Ollerup Maskinværksted ApS Slagelse Ollerup Maskinfabrik ApS
-----------------	---

Ledelse

Direktion	Jens Grønfelt Larsen, Direktør (Tiltrådt før 1994)
Bestyrelse	Jørgen Kleis, Bestyrelsesformand (Tiltrådt - 29. August 2007) Jens Grønfelt Larsen, Bestyrelsesmedlem (Tiltrådt - 29. August 2007) Gitte Overgaard Sørensen, Bestyrelsesmedlem (Tiltrådt - 29. August 2007)
Tegningsret	En direktør eller af den samlede bestyrelse

Koncern og ejerforhold

Aktionær/Anpartshaver	Grønfelt Holding ApS (>5%)
Datterselskaber	Ingen

Rådgivere

Bankforbindelse	Reg-nr.: 2204 Nordea Bank Danmark A/S, Slagelse Afdeling Smedegade 8, 4200 Slagelse 58 52 81 11
Forsikringsforbindelse	Alm. Brand Forsikring A/S
Revisionsforbindelse	Dansk Revision Slagelse-Sorø Registreret Revisionsaktieselskab - (6. November 2006)

Historik

Etableringsår	1945
Stiftelsesdato	16. December 1975
Registreringsdato	29. August 2007
Sen. vedtægtsdato	27. Juni 2007
Historiske data	Selskabet ændrede pr. 2007-08-29 juridisk form fra APS til A/S.
Kapitalhistorik	Den 29. August 2007 er kapitalen udvidet ved overførsel af reserver på DKK 300.000 til en

kursværdi af 100,00 til i alt DKK 500.000.
Den 15. Juni 1994 er kapitalen udvidet ved overførsel af reserver på DKK 120.000 til en kursværdi af 100,00 til i alt DKK 200.000.

Revisorforbindelse Ejendommen Feldskovvej 9 - (21. Oktober 2002 - 6. November 2006)

Nedenfor præsenteres de registrerede hændelser på virksomheden for de seneste seks måneder, dog maksimalt 25 forekomster.

27. September 2008 Rating ændret fra 76 til 79.

Eksport - Import

Eksportområder Europa

PresseNyt - Kilde: Infopaq Danmark A/S

Experian har ikke registreret presseomtale om virksomheden for de seneste seks måneder.

Fortroligt og uden ansvar

Om data Rating, KOB/RKI-score, Commercial Delphi score og kreditmaksimum meddeles fra bureauets side uden ansvar som et skøn over de på forespørgselstidspunktet for os foreliggende informationer.