

# Guldrapport

Experian A/S  
Kristianiagade 9  
København Ø

København 2008-02-28 11:47  
KOB-Nummer: 133536  
Ordre-Nummer: 5438739  
Bestilt af: Produktion

## Virksomhedsprofil

Firmanavn	Ollerup Maskinfabrik A/S	Telefon	58266028
Adresse	Holbækvej 79	Fax	58266121
Postnr./By	4200 Slagelse	Www	<a href="http://www.ollerupmaskinfabrik.dk">www.ollerupmaskinfabrik.dk</a>
Kommune/Region	Slagelse/Sjælland	E-mail	<a href="mailto:info@ollerupmaskinfabrik.dk">info@ollerupmaskinfabrik.dk</a>
KOB-nr.	133536	CVR-nr.	33272219



## Konklusion

Rating 86/100 Beregnet den 2008-02-28 11:47

Rating

Risikogruppe Meget lav

Kreditmaksimum Estimeret 2.500.000

Ratingtabel	Rating	Risikogruppe	Rating	Risikogruppe
	100-81	Meget lav	49-34	Moderat
	80-70	Lav	33-15	Høj
	69-50	Normal	14-0	Meget høj

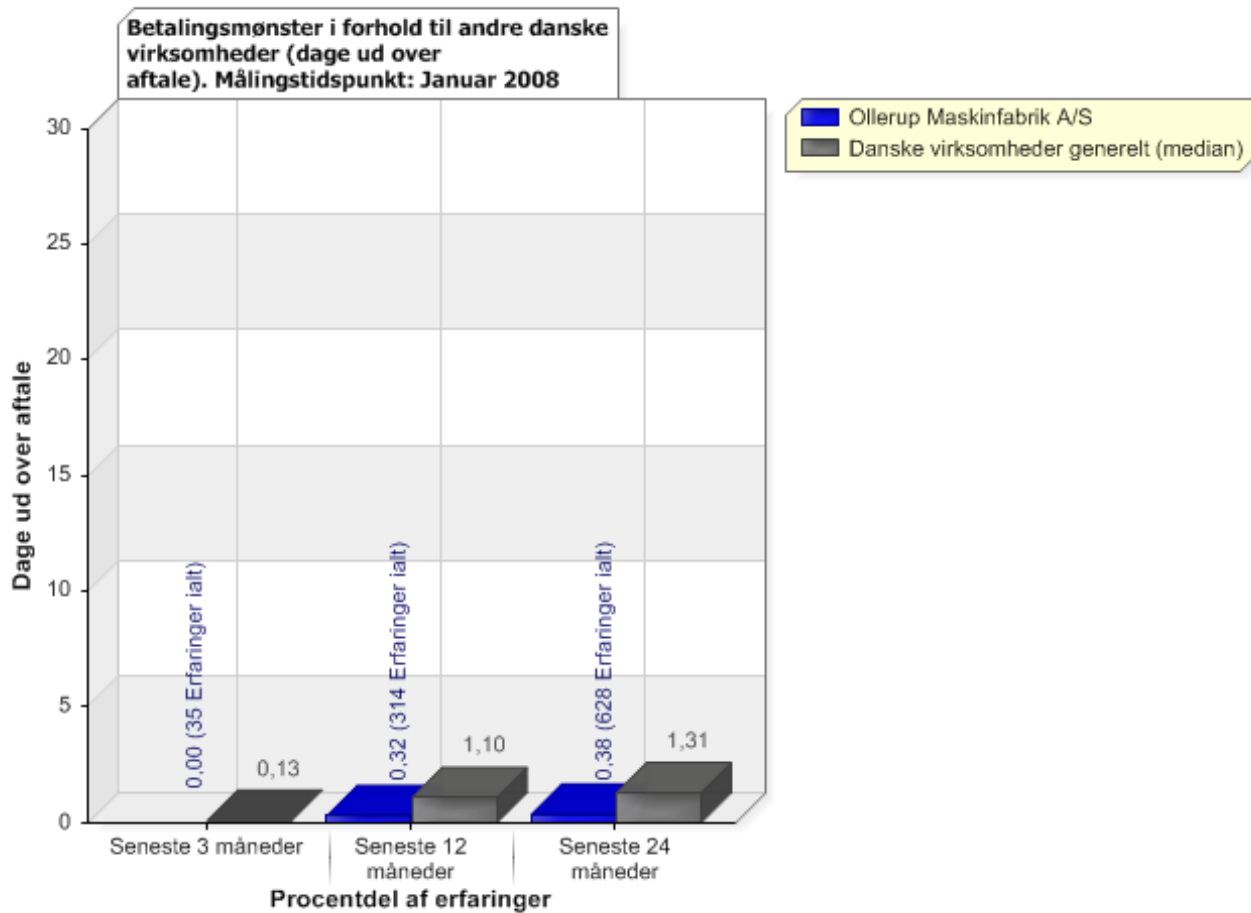
- beskrivelse Virksomheder på dette niveau anses for at have en virkelig god kreditværdighed. Små virksomheder har kun ringe mulighed for at opnå dette niveau. Virksomhederne her er i en klasse for sig og vil have resultater eller et økonomisk fundament der er blandt landets bedste. Kreditrisikoen anses for at være minimal.

- anbefalet tiltag Kreditsalg til disse virksomheder for at øge salgsvolumen kan anbefales, dog under forudsætning af at egen information og normale fornuftige betragtninger benyttes i analysen.

## Anmærkninger

Officielle registr.	Nej
Betalingsanmærk	Nej
Løsørepantsætninger	Nej

## Betalingsmønster

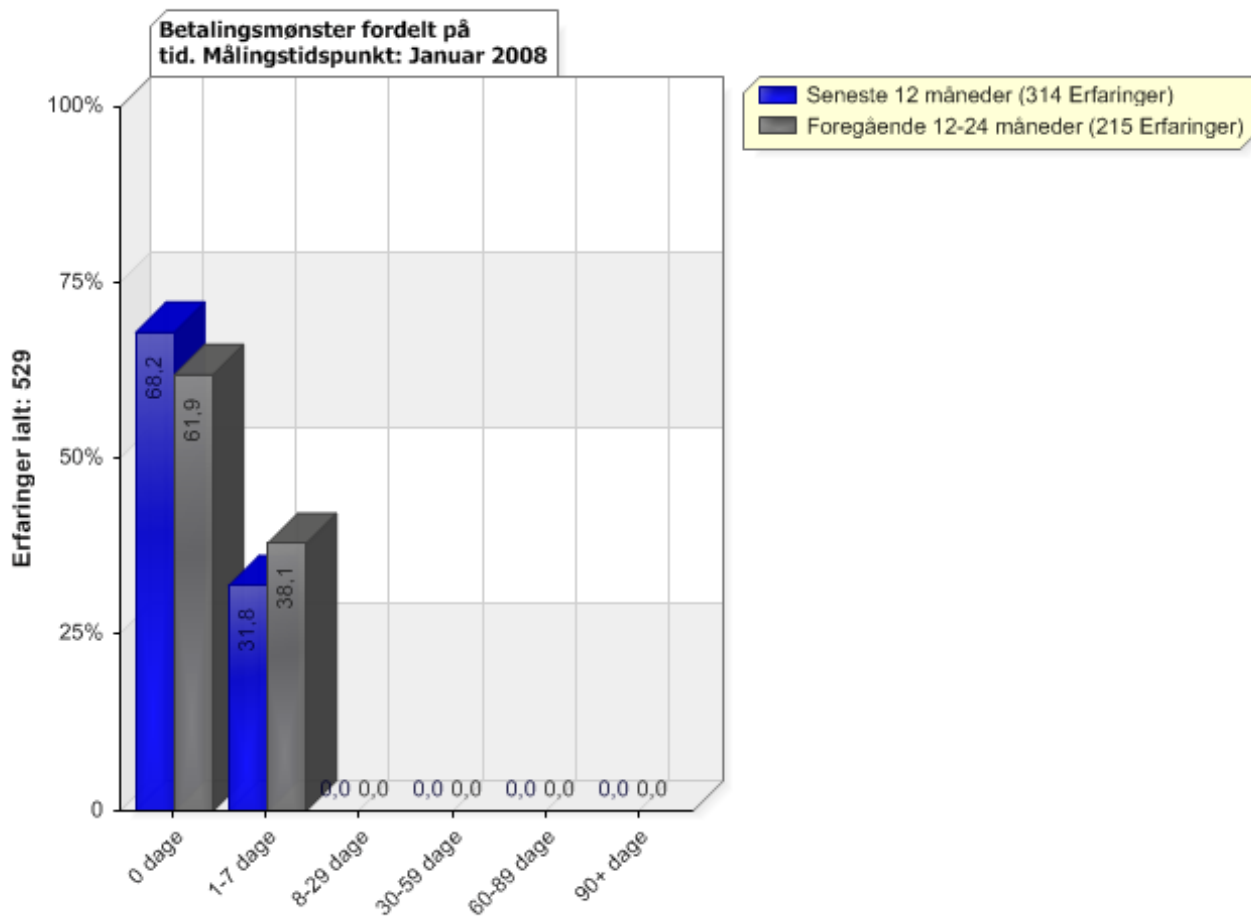


Betalingsmønster i forhold til andre danske virksomheder (dage ud over aftale).

Grafen viser hvor mange dage ud over den sidste rettidige betalingsdato virksomheden har betalt de fakturaer der er indberettet til KOB.

Grafen viser samtidig hvor mange dage andre virksomheder i gennemsnit betaler efter sidste rettidige betalingsdato.

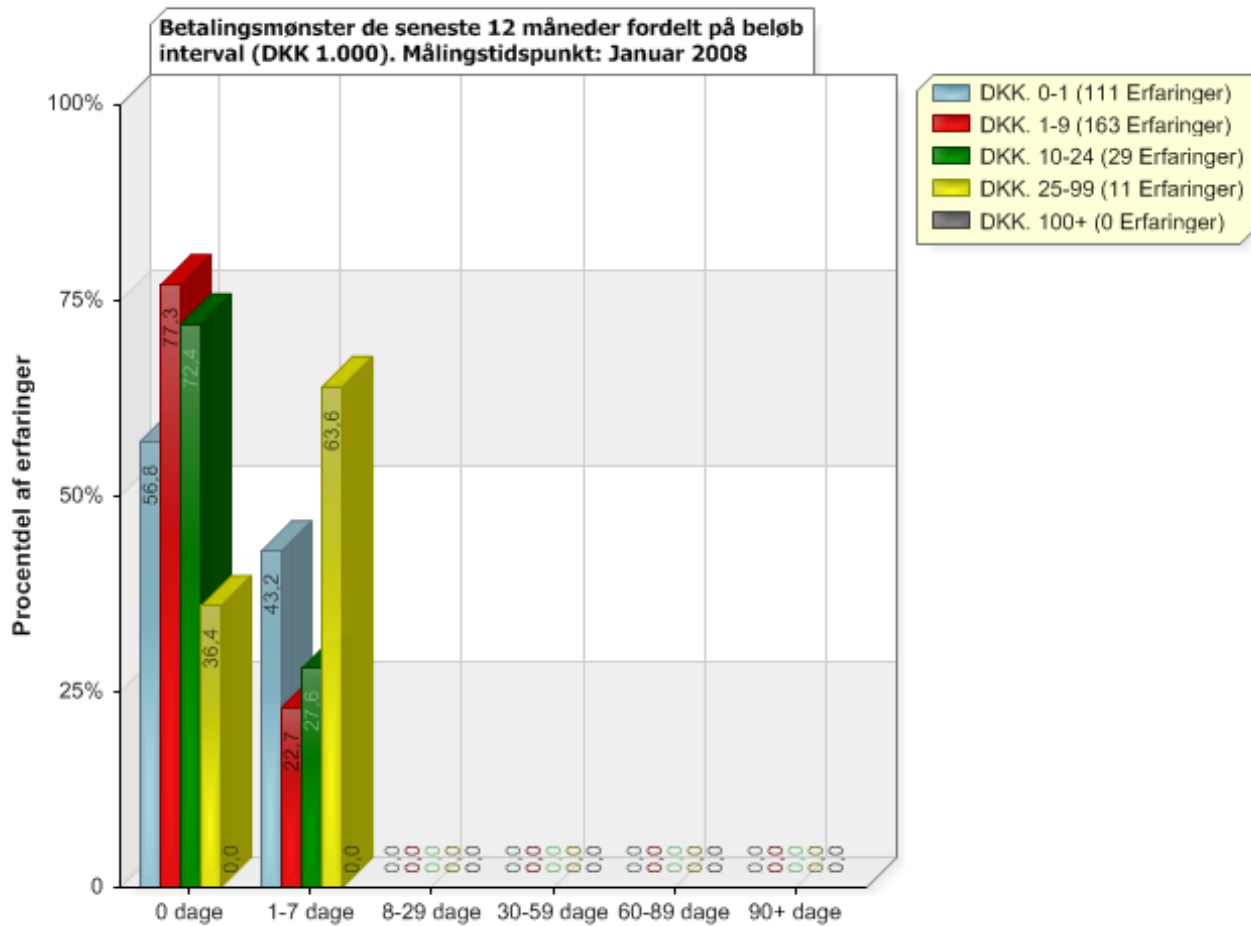
Grafen viser også udviklingen de seneste 24 måneder (0-3 mdr.) (0-12 mdr.) (0-24 mdr.) fra måletidspunktet. Dermed er det muligt at se om virksomheden bevæger sig hen imod at betale hurtigere eller langsommere.



Betalingsmønster fordelt på tid.

Grafen viser i procent hvor mange af de indberettede fakturaer virksomheden har betalt til tiden (0 dage) og hvor mange der er betalt senere end sidste rettidige betalingsdato.

Grafen viser også udvikling de seneste 24 måneder (0-12 mdr.) (0-24 mdr.) fra måletidspunktet. Dermed er det muligt at se om virksomheden bevæger sig hen imod at betale hurtigere eller langsommere.



Betalingsmønstre fordelt på beløb interval (DKK 1000).

Grafen viser i procent hvor mange af de indberettede fakturaer virksomheden har betalt til tiden (0 dage) og hvor mange der er betalt senere end sidste rettidige betalingsdato. Derudover kan man udlæse hvilket beløbinserval fakturaen lyder på og derved aflæse om virksomheden betaler små eller store fakturaer hurtigt eller langsomt.

Grafen viser indberettede fakturaer for de seneste 12 måneder fra måletidspunktet.

## Økonomiske data

Selskabskapital	DKK 500.000,00 Fuldt indbetalt
Regnskabsperiode	1. Januar - 31. December
Leasingsforpligtelser	I regnskabet for 2006 gøres der opmærksom på forpligtelser, der hidhører fra leasing.
Nomination	Alle regnskabstal angivet i DKK 1.000.

Regnskabsår	2006	2005	2004	2003	2002
Offentliggjort	2007-05-16	2006-04-18	2005-05-02	2004-04-26	2003-06-06
Afslutningsdato	2006-12-31	2005-12-31	2004-12-31	2003-12-31	2002-12-31
Antal mdr. (drift)	12	12	12	12	12
Antal ansatte	18	17	14	13	13

Resultatopgørelse	2006	2005	2004	2003	2002
Bruttoomsætning	N/A	N/A	N/A	N/A	N/A
Afgifter	N/A	N/A	N/A	N/A	N/A
Nettoomsætning	N/A	N/A	N/A	N/A	N/A
Lagerændring	N/A	N/A	N/A	N/A	N/A
Arb. f. egen regn.	N/A	N/A	N/A	N/A	N/A
Andre driftsindt.	N/A	N/A	N/A	N/A	N/A
Vareforbrug	N/A	N/A	N/A	N/A	N/A
Eksterne omkostn.	N/A	N/A	N/A	N/A	N/A
Produktionsomkostn.	N/A	N/A	N/A	N/A	N/A
Dækningsbidrag/Br.t.	12.239	9.836	7.443	6.464	6.314
Distr. og Salgsomk.	N/A	N/A	N/A	N/A	N/A
Administrationsomk.	N/A	N/A	N/A	N/A	N/A

RogD-omkostninger	N/A	N/A	N/A	N/A	N/A
Personaleomk. (rgn)	-5.965	-5.530	-4.659	-4.081	-3.910
Personaleomk. (note)	N/A	N/A	N/A	N/A	N/A
Personaleomkostn.	-5.965	-5.530	-4.659	-4.081	-3.910
Afskrivninger (rgn)	-1.844	-1.903	-1.775	-1.796	-2.159
Afskrivninger (note)	N/A	N/A	N/A	N/A	N/A
Afskrivninger	-1.844	-1.903	-1.775	-1.796	-2.159
Andre driftsomk.	N/A	N/A	N/A	-75	N/A
Andre indtægter	N/A	N/A	N/A	270	N/A
Primært resultat	4.429	2.403	1.008	782	245
Finansieringsindt.	51	49	47	58	47
Finansieringsudg.	-286	-276	-328	-356	-426
Indt. kapitalandele	N/A	N/A	N/A	N/A	N/A
Indt. andre kap.and.	580	N/A	N/A	N/A	N/A
Andre finans indt.	N/A	N/A	N/A	N/A	N/A
Nedskriv. fin. akt.	N/A	N/A	N/A	N/A	N/A
Andre finans. omk.	N/A	N/A	N/A	N/A	N/A
Finansielle poster	N/A	N/A	N/A	N/A	N/A
Finans. indtægter	631	49	47	58	47
Finans. udgifter	-286	-276	-328	-356	-426
Finans. poster net.	345	-227	-281	-298	-379
Sekundære poster	N/A	N/A	N/A	N/A	N/A
Ordinært resultat	4.774	2.177	727	485	-134
Ekstraord. indt.	N/A	N/A	N/A	N/A	0
Ekstraord. omkostn.	N/A	N/A	N/A	N/A	0
Ekstraord. resultat	N/A	N/A	N/A	N/A	N/A
Ekstraordin. poster	N/A	N/A	N/A	N/A	0
Resultat før skat	4.774	2.177	727	484	-134
Skat af ekst. res.	N/A	N/A	N/A	N/A	N/A
Skat af årets res.	-887	-593	-251	-147	-171
Andre skatter	N/A	N/A	N/A	N/A	N/A
Skatteregulering	N/A	N/A	N/A	N/A	N/A
Årets resultat	3.887	1.584	476	337	-304
Min. int. årets res.	N/A	N/A	N/A	N/A	N/A
Årets res. eft. min.	3.887	1.584	476	337	-304
Udbytte (disp.)	2.000	1.000	400	200	50

Aktiver	2006	2005	2004	2003	2002
Goodwill	N/A	N/A	N/A	N/A	N/A
Udviklingsprojekter	N/A	N/A	N/A	N/A	N/A
Patent o.a. rettigh.	N/A	N/A	N/A	N/A	N/A
Øvr. imm. aktiver	N/A	N/A	N/A	N/A	N/A
Immat. anlægsakt.	N/A	N/A	N/A	N/A	N/A
Grunde og bygninger	4.959	4.709	5.213	5.584	5.981
Driftsmidler	6.817	5.375	4.551	5.257	4.973
Anlæg u. opførelse	N/A	N/A	N/A	N/A	N/A
Øvr. mat. aktiver	N/A	N/A	N/A	N/A	N/A
Mat. anlægsaktiver	11.776	10.084	9.764	10.841	10.954
Kapitalinteresser	N/A	0	N/A	N/A	N/A
Anlægsværdipapirer	N/A	N/A	134	102	61
Tilgodeh. i nær.part	N/A	N/A	N/A	N/A	N/A
Andre tilgodehav.	N/A	N/A	N/A	N/A	N/A
Egne aktier	N/A	N/A	N/A	N/A	N/A
Øvr. finans. akt.	N/A	N/A	N/A	N/A	N/A
Finans. anlægsakt.	N/A	0	134	102	61
Anlægsaktiver	11.776	10.084	9.898	10.943	11.015
Varebeholdninger	806	582	538	341	442
Igangvær. arbejde	84	130	145	83	51
Igangv. arb. brutto	N/A	N/A	N/A	N/A	N/A
Ejendomme til salg	N/A	N/A	N/A	N/A	N/A
Varedebitorer	2.751	3.421	3.512	2.066	1.298
Tilgodeh. i nær.part	817	44	0	67	8
Tilgodeh. fra ejer m	N/A	N/A	N/A	0	45
Andre tilgodehav.	608	0	6	1	1
Periodeafgrænsninger	0	18	122	165	124

Værdipapirer	2.689	N/A	N/A	N/A	N/A
Likvide midler	888	1.223	6	74	66
Øvr. Omsætningsakt.	N/A	N/A	N/A	N/A	N/A
Omsætningsaktiver	8.644	5.419	4.329	2.796	2.034

Status	2006	2005	2004	2003	2002
Status balance	20.420	15.503	14.227	13.739	13.049

Passiver	2006	2005	2004	2003	2002
Selskabskapital	200	200	200	200	200
Opskrivningshenslæg.	N/A	N/A	N/A	N/A	N/A
Overført resultat	8.365	6.477	5.893	5.817	5.680
Forventet udbytte	N/A	N/A	N/A	N/A	N/A
Øvrige reserver	N/A	N/A	N/A	N/A	N/A
Overkurs v. emission	N/A	N/A	N/A	N/A	N/A
Egenkap. f. min. int	8.565	6.677	6.093	6.017	5.880
Min. int. andel	N/A	N/A	N/A	N/A	N/A
Egenkapital	8.565	6.677	6.093	6.017	5.880
Udskudt skat	N/A	0	0	0	0
Pensioner	N/A	N/A	N/A	N/A	N/A
Øvr. hensættelser	N/A	N/A	N/A	N/A	N/A
Hensættelse	N/A	0	0	0	0
Ansv. Lånekap. (TBU)	N/A	N/A	N/A	N/A	N/A
Ansv. Lånekapital	N/A	N/A	N/A	N/A	N/A
Ansv. indskudskap.	N/A	N/A	N/A	N/A	N/A
Lang gæld t. realkr.	1.382	1.584	1.776	1.960	2.134
Prioritetsgæld	1.382	1.776	1.959	1.960	2.134
Lang bankgæld	N/A	0	76	N/A	N/A
Lang gæld t.nær.part	N/A	N/A	N/A	N/A	N/A
Lang gæld t. ejer mv	N/A	N/A	N/A	N/A	N/A
Øvrig lang gæld	3.324	2.561	2.689	3.350	3.029
Langfristet gæld	4.706	4.145	4.542	5.309	5.162
Kort gæld t. realkr.	N/A	192	183	N/A	N/A
Kort bankgæld	N/A	0	314	292	109
Kort gæld t.nær.part	N/A	0	90	N/A	N/A
Kort gæld t. ejer mv	N/A	N/A	N/A	N/A	N/A
Varekreditorer	3.393	1.661	956	472	402
Selskabsskat	142	87	99	0	80
Udbytte (kort)	2.000	1.000	400	200	50
Resultat udlodning	2.000	1.000	400	200	50
Forudbetalinger	N/A	N/A	N/A	N/A	N/A
A/c igangv. arbejder	N/A	N/A	N/A	N/A	N/A
A conto igangv. arb.	N/A	N/A	N/A	N/A	N/A
Anden gæld	375	908	890	644	578
Periodeafgrænsninger	N/A	N/A	N/A	N/A	N/A
Øvrig kort gæld	1.239	832	661	804	788
Kortfristet gæld	7.149	4.680	3.593	2.412	2.006

Status	2006	2005	2004	2003	2002
Passiver ialt	20.420	15.502	14.228	13.738	13.048

Ejendomsoplysninger	2006	2005	2004	2003	2002
Off. ejendomsvurd.	N/A	3.300	3.300	3.300	3.100
Vurderingsdato	N/A	2005-01-01	2004-01-01	2003-01-01	2002-01-01

Nøgletal	2006	2005	2004	2003	2002
Omsætning pr. ansat	N/A	N/A	N/A	N/A	N/A
Prim.Res. pr. ansat	246	141	72	60	19
Ord. Res. pr. ansat	265	128	52	37	-10
Nettores. pr. ansat	265	128	52	37	-10
Anlægsakt.pr. ansat	654	593	707	842	847
Pers.omk. pr. ansat	-331	-325	-333	-314	-301
Dækningsgrad	N/A	N/A	N/A	N/A	N/A
Overskudsgrad	N/A	N/A	N/A	N/A	N/A
Kapacitetsgrad	1,57	1,32	1,16	1,14	1,04

Afkastningsgrad	21,69	15,50	7,09	5,69	1,88
Dr. løftestangseff.	2,76	4,09	7,38	8,27	25,77
Løngrad	48,74	56,22	62,60	63,13	61,93
Varelagers Oms. Hast	N/A	N/A	N/A	N/A	N/A
Aktiver Oms. Hast.	N/A	N/A	N/A	N/A	N/A
Debitorer kredittid	N/A	N/A	N/A	N/A	N/A
Kredittid Kreditor	N/A	N/A	N/A	N/A	N/A
Likviditetsgrad I	120,91	115,79	120,48	115,92	101,40
Likviditetsgrad II	109,64	103,35	105,51	101,78	79,36
Soliditetsgrad	41,94	43,07	42,83	43,80	45,06
Egenkap. Forr. 1	55,74	32,60	11,93	8,06	-2,28
Egenkap. Forr. 2	55,74	32,60	11,93	8,04	-2,28
Nulpunktsomsætning	N/A	N/A	N/A	N/A	N/A
Sikkerhedsmargin	N/A	N/A	N/A	N/A	N/A
Kapitalgrad	42,83	33,39	30,47	30,09	29,40
Indre værdi	4282,50	3338,50	3046,50	3008,50	2940,00

## Ejendomsoplysninger

Ejendomsoplysninger	Ja
---------------------	----

## Udvidet Virksomhedsprofil

Firmanavn	Ollerup Maskinfabrik A/S	Telefon	58266028
Adresse	Holbækvej 79	Fax	58266121
Postnr./By	4200 Slagelse	Www	<a href="http://www.ollerupmaskinfabrik.dk">www.ollerupmaskinfabrik.dk</a>
Kommune/Region	Slagelse/Sjælland	E-mail	<a href="mailto:info@ollerupmaskinfabrik.dk">info@ollerupmaskinfabrik.dk</a>
KOB-nr.	133536	CVR-nr.	33272219
Ansatte	18		
Virksomhedsform	Aktieselskab	Virksomhedsstatus	Aktivt
Etableringsår	1945		
Branche(r)	259900 Fremst. af andre færdige metalprodukter i.a.n.		



Tidligere navne	Ollerup Maskinværksted ApS Slagelse Ollerup Maskinfabrik ApS
-----------------	---

## Ledelse

Direktion	Jens Grønfelt Larsen, Direktør (Tiltrådt før 1994)
Bestyrelse	Jørgen Kleis, Bestyrelsesformand (Tiltrådt - 29. August 2007) Jens Grønfelt Larsen, Bestyrelsesmedlem (Tiltrådt - 29. August 2007) Gitte Overgaard Sørensen, Bestyrelsesmedlem (Tiltrådt - 29. August 2007)
Tegningsret	En direktør eller af den samlede bestyrelse

## Koncern og ejerforhold

Aktionær/Anpartshaver	Grønfelt Holding ApS (>5%)
Datterselskaber	Ingen

## Rådgivere

Bankforbindelse	Reg-nr.: 6150 Skælskør Bank, Slagelse Filial Nytorv 10, 4200 Slagelse 70 13 60 70
Forsikringsforbindelse	Alm. Brand Forsikring A/S
Revisionsforbindelse	Dansk Revision Slagelse-Sorø Registreret Revisionsaktieselskab - (6. November 2006)

## Historik

Etableringsår	1945
Stiftelsesdato	16. December 1975
Registreringsdato	29. August 2007
Sen. vedtægtsdato	27. Juni 2007
Historiske data	Selskabet ændrede pr. 2007-08-29 juridisk form fra APS til A/S.
Kapitalhistorik	Den 29. August 2007 er kapitalen udvidet ved overførsel af reserver på DKK 300.000 til en

kursværdi af 100,00 til i alt DKK 500.000.

Den 15. Juni 1994 er kapitalen udvidet ved overførsel af reserver på DKK 120.000 til en kursværdi af 100,00 til i alt DKK 200.000.

#### Revisorforbindelse

Ejendommen Feldskovvej 9 - (21. Oktober 2002 - 6. November 2006)

Der er ikke registreret hændelser på virksomheden for de seneste seks måneder.

#### Eksport - Import

##### Eksportområder

Europa

#### PresseNyt - Kilde: Infopaq Danmark A/S

Experian har ikke registreret presseomtale om virksomheden for de seneste seks måneder.

#### Fortroligt og uden ansvar

##### Om data

Rating, Commercial Delphi score og kreditmaksimum meddeles fra bureauets side uden ansvar som et skøn over de på forespørgselstidspunktet for os foreliggende informationer. I beregningen af Commercial Delphi scoren er der foretaget check i RKI-registret.